

Adım adım uygulama



1 Adınızı ve soyadınızı aynı zamanda numune alım tarihini etiketlenmiş olan numune tüpü üzerine yazın.



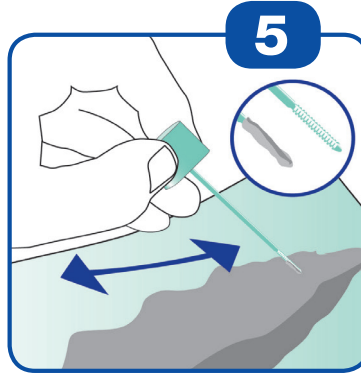
2 Öncelikle büyük abdestten önce birkaç kat tuvalet kağıdını veya dışkı torbasını dışkı toplama amacıyla klozetin içerisine koyun.



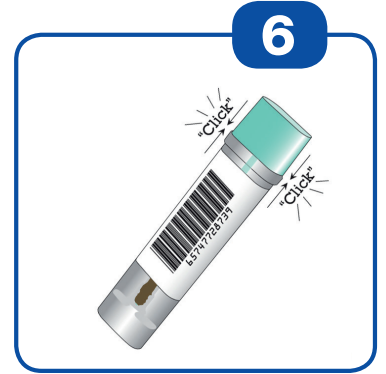
3 Büyük abdestten sonra numune tüpünü alın ve deney çubuğuyla birlikte hafifçe çevirerek turkuaz kapağı kaldırın.



4 Turkuaz renkli deney çubuğunun ucuyla dışkı örneğinin farklı yerlerine sürün.



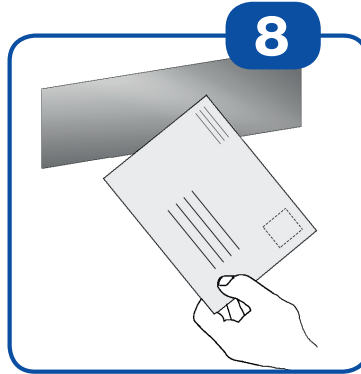
5 Ardından uç kanalları tam olarak dışkı örneğiyle doldurulmalıdır.



6 Deney çubuğunu numune tüpüne koyun ve ardından kapatın. İşitilebilir bir "Tık" sesinden sonra numune tüpü düzgün bir şekilde kapatılır. Numune alımını tekrarlamayın!



7 Kapalı numune tüpünü güçlü bir şekilde sallayın. Yeşil renkli küçük torbanın içerisine koyun ve ağzını kapatın.



8 Numune tüpünü mümkün olduğunca hızlı bir şekilde, düzenleyen kuruma geri getirin; hızlı bir şekilde getirilmesi numune güvenliğini artıracaktır.

V. 2017-04-06 (tr)

Dağıtıcı Firma:

Mast Diagnostica GmbH

Feldstraße 20
DE-23858 Reinfeld

Tel. +49 (0)4533 2007 0

Tel. +49 (0)4533 2007 68

fit@mast-diagnostica.de

www.fit-screening.de



**Mast
Group**

Üretici:



EIKEN CHEMICAL CO.,LTD.

4-19-9, Taito-ku, Tokyo 110-8408, Japan