

Deux modes de dépistage

FIT*

- Avantages**
- Nombre limité de coloscopies pour détecter un cancer
 - Réalisation facile (1 prélèvement) et sans préparation
 - Bonne acceptation
 - Examen non invasif
 - Nombre absorbé de bénéficiaires plus important
 - Coût faible

- Inconvénients**
- Moins sensible pour détecter les adénomes avancés (10 à 20%)
 - Coloscopie nécessaire en cas de résultat positif
 - Risque de faux positifs
 - Risque de faux négatifs (2 à 4%)

- Remboursement**
- Remboursement par l'assurance de base avec exemption de franchise: quote-part d'environ 4 CHF

- Résultats**
- Résultat envoyé au médecin et au/à la patient-e sous huit jours

- Fréquence**
- Tous les 2 ans

Coloscopie

- Sensibilité élevée pour les cancers (97%)
- Sensibilité élevée pour les adénomes (80-95%)
- Retrait des polypes directement pendant l'examen

- Moins bonne acceptation par la population
- Complications sévères possibles (2 à 4/1000)
- Préparation nécessaire
- Impossibilité de conduire jusqu'au lendemain (si sédatifs)
- Nombre élevé de coloscopies pour détecter un cancer
- Coût plus élevé

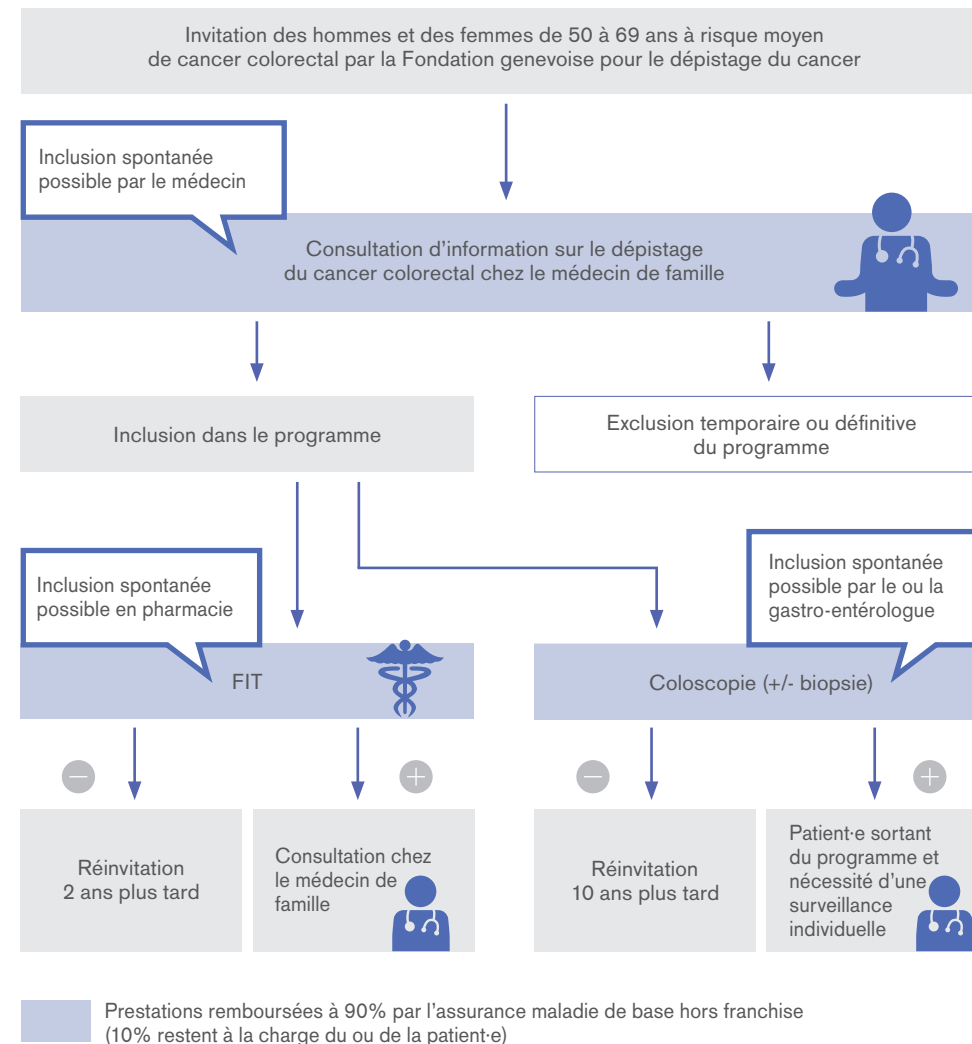
- Remboursement par l'assurance de base avec exemption de franchise : quote-part entre 80 et 120 CHF

- Résultat oral le jour de l'examen et compte rendu envoyé au médecin

- Tous les 10 ans

Le ou la patient-e peut alterner les tests de dépistage autant qu'il ou elle le souhaite en respectant le rythme de réalisation de chaque test

Fonctionnement



FG DC Fondation Genevoise pour le dépistage du cancer
Boulevard de la Cluse 43 - 1205 Genève
022 708 10 90
depistage@fgdc.ch
Médecin responsable : Dre Béatrice Arzel

 Ligue genevoise contre le cancer

Avec le soutien de  République et Canton de Genève

Programme genevois de dépistage du cancer colorectal

Accompagner le choix de votre patient-e âgé-e de 50 à 69 ans

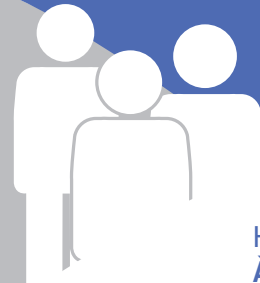
Assurer la qualité et augmenter la participation

- Sensibilisation de la population
- Invitation de la population cible
- Professionnel-le-s agréé-e-s
- Choix du test
- Remboursement des prestations hors franchise
- Contrôle de qualité

 FONDATION GENEVOISE
POUR LE DÉPISTAGE
DU CANCER

Dépistage du
cancer du côlon

Population cible



Hommes et femmes **DE 50 À 69 ANS, À RISQUE MOYEN DE CANCER COLORECTAL**, domicilié-e-s dans le canton de Genève ou frontalier-ère-s au bénéfice d'une assurance LAMal.

Les patient-e-s présentant un ou plusieurs des critères d'exclusion ci-dessous ne peuvent être inclus-e-s

Critères d'exclusion temporaire

- Rectorragie macroscopique
- Symptômes digestifs récents
- Refus du patient
- Coloscopie ou FIT récents (moins de 10 ans ou moins de deux ans)

Critères d'exclusion définitive: personnes à risque élevé ou très élevé

- Antécédents personnels de cancer colorectal
- Antécédents personnels de polypes ou d'adénomes nécessitant un suivi
- Polypose adénomateuse familiale
- Syndrome de Lynch
- Maladie intercurrente grave
- Colite ulcéreuse ou maladie de Crohn

Les patient-e-s avec antécédents familiaux au premier degré d'adénome ou de cancer colorectal avant 60 ans, qui ne sont pas encore suivi-e-s, peuvent être inclus-e-s. La méthode de dépistage préconisée, avec l'accord du ou de la patient-e, est la coloscopie.

Processus de décision partagée

Informations

Cancer colorectal
Risque individuel
Dépistage

Présentation des options

Programme de dépistage ou dépistage individuel
FIT* ou coloscopie
Pas de dépistage

Échange avec le ou la patient-e

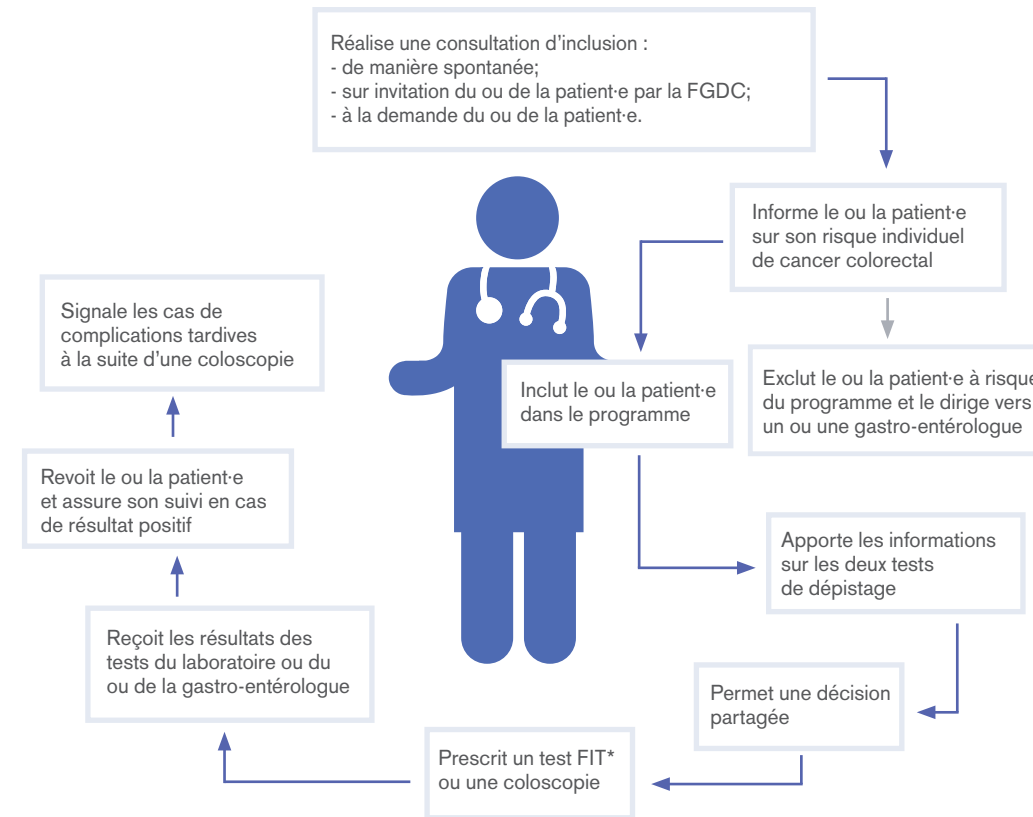
"Avez-vous des questions sur la coloscopie ou le FIT ?"
"Avez-vous une préférence / des réticences ?"

Teach back

"Pouvez-vous m'expliquer ce que vous avez compris du dépistage du cancer colorectal ?"

Choix accepté par les 2 parties

Rôle central du médecin



Inclusion

Deux manières d'inclure votre patient-e

1. J'appelle la Fondation au 022 708 10 90

pour recevoir le code de validation et compléter la fiche d'inclusion

OU

2. J'inclus mon ou ma patient-e directement sur l'interface sécurisée du programme*

- Je me rends sur <https://login.swisscancerscreening.ch>
- Je me connecte via myHUG ou HIN

Connexion via **HUG** Hôpitaux Universitaires Genève

Connexion myHUG

Connexion via **HIN**

Connexion HIN

- Je recherche mon ou ma patient-e à l'aide de son identifiant (voir courrier d'invitation) OU en renseignant les champs à disposition (nom, prénom, DDN, code postal)
- Dans le dossier patient-e je renseigne les données administratives et médicales
- Je valide
- J'imprime la fiche de suivi FIT ou coloscopie

Dans les deux cas

Je fais signer le consentement sur la fiche d'inclusion à mon ou à ma patient-e.

En cas de choix de FIT

Je remets la fiche à mon ou ma patient-e pour qu'il ou elle puisse aller chercher son test dans une pharmacie agréée.

En cas de choix de coloscopie

- Je complète la fiche de suivi (ne pas oublier les cases à cocher pour les renseignements cliniques)
- Je faxe la fiche de suivi à la Fondation au 022.320.28.30 et au ou à la gastro-entérologue choisi-e.
- Je remets l'original à mon ou à ma patient-e qui devra le prendre avec lui ou elle le jour de la coloscopie.

*Un tutorial est disponible à <https://vimeo.com/425917297> (inscription à myHUG ou détention d'un compte HIN nécessaire)